

ΕΠΩΝΥΜΟ:.....

ΟΝΟΜΑ:Αρ.

ΣΧΟΛΕΙΟ:.....

ΤΑΞΗ ΚΑΙ ΤΜΗΜΑ:

ΥΠΟΥΡΓΕΙΟ ΠΑΙΔΕΙΑΣ, ΑΘΛΗΤΙΣΜΟΥ ΚΑΙ ΝΕΟΛΑΙΑΣ

ΔΙΕΥΘΥΝΣΗ ΜΕΣΗΣ ΓΕΝΙΚΗΣ ΕΚΠΑΙΔΕΥΣΗΣ

ΔΕΙΓΜΑ ΔΟΚΙΜΙΟΥ ΣΤΗ ΜΟΥΣΙΚΗ

ΓΙΑ ΤΙΣ ΚΑΤΑΤΑΚΤΗΡΙΕΣ ΕΞΕΤΑΣΕΙΣ

ΣΤΗΝ Α΄ ΛΥΚΕΙΟΥ ΜΣ

ΜΑΡΤΙΟΣ 2024

ΣΥΝΟΛΙΚΗ ΔΙΑΡΚΕΙΑ: 40 λεπτά

Οδηγίες:

- Το δοκίμιο αποτελείται από επτά (7) σελίδες. Βαθμολογείται στην κλίμακα του 20.
- Να απαντήσετε σε όλες τις ερωτήσεις.
- Οι μονάδες βαθμολόγησης αναγράφονται στην αρχή της κάθε ερώτησης σε αγκύλες []
- Όλες οι τελικές σας απαντήσεις να γραφτούν με μπλε ανεξίτηλο μελάνι.
- Η χρήση διορθωτικού υγρού ή διορθωτικής ταινίας απαγορεύεται.
- Ακολουθείστε πιστά τις οδηγίες της κάθε ερώτησης.

ΚΑΛΗ ΕΠΙΤΥΧΙΑ!

ΓΙΑ ΥΠΗΡΕΣΙΑΚΗ ΧΡΗΣΗ			
ΕΝΤΥΠΟ ΔΙΟΡΘΩΤΗ			
Ερώτηση	Μονάδες	Βαθμός	
Ακουστικές Δεξιότητες		[20]	
Άσκηση 1	2	*	
Άσκηση 2	2	*	
Άσκηση 3	3	*	
Άσκηση 4	4	*	
Άσκηση 5	4	*	
Άσκηση 6	5	*	
		Σύνολο	
Αρμονία		[20]	
Άσκηση 1	4	*	
Άσκηση 2	16	*	
		Σύνολο	
		Σύνολο στα 40	
ΤΕΛΙΚΗ ΒΑΘΜΟΛΟΓΙΑ ΣΤΑ 20 (40/2)			*

3. Θα ακούσετε τρεις (3) τρίφωνες συγχορδίες. Η κάθε συγχορδία θα ακουστεί τρεις (3) φορές. Κυκλώστε την ορθή απάντηση που αφορά το είδος της κάθε συγχορδίας. [3]

Συγχορδία 1: μείζονα ελάσσονα

Συγχορδία 2: ελάσσονα ελαττωμένη

Συγχορδία 3: αυξημένη μείζονα

4. Κυκλώστε τη διαδοχή των συγχορδιών που θα ακούσετε. [4]

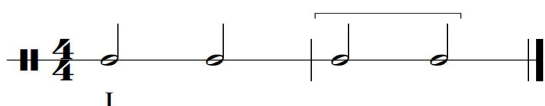
A. I – IV – ii – V

B. I – I⁶ – IV – V

Γ. I – I⁶ – ii – V

5.1 Κυκλώστε την πτώση που δημιουργείται από τις δύο τελευταίες συγχορδίες της τετράφωνης εναρμόνισης που θα ακούσετε. [2]

Σάς δίνεται ο ρυθμός της εναρμόνισης, η οποία ξεκινά με την τονική συγχορδία σε ευθεία κατάσταση.



A. Τέλεια αυθεντική

B. Απροσδόκητη

Γ. Μισή

5.2 Γράψτε τις συγχορδίες που αποτελούν την πιο πάνω πτώση με λατινική αρίθμηση: [2]

— - —

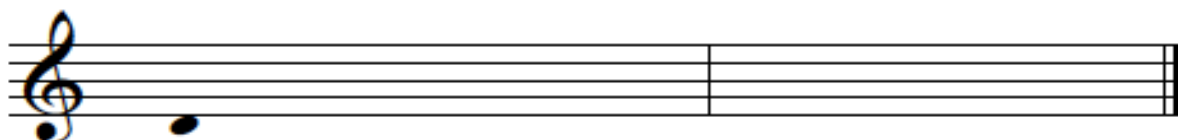
6. Μελωδική ορθογραφία

[5]

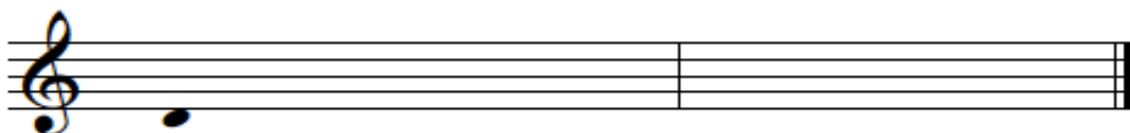
Να γράψετε το μελωδικό σχήμα που θα ακούσετε σύμφωνα με τις πιο κάτω οδηγίες:

- Το μελωδικό σχήμα αποτελείται από δύο (2) μέτρα
- Είναι γραμμένο στη Ρε Μείζονα (γράψετε τον οπλισμό)
- Έχει μετρικό οπλισμό 3/4 (γράψετε τον μετρικό οπλισμό)
- Αρχίζει με θέση, με τη νότα ρε κάτω από το πεντάγραμμο, η οποία σάς δίνεται χωρίς αξία για να τη βρείτε
- Ακούγεται η τονική συγχορδία, ο αρπισμός και ο παλμός και ακολουθεί η εκτέλεση του μελωδικού σχήματος, το οποίο θα ακουστεί **τέσσερις (4) φορές**

ΠΡΟΧΕΙΡΟ



ΤΕΛΙΚΗ ΑΠΑΝΤΗΣΗ



ΜΕΡΟΣ Β΄: ΑΡΜΟΝΙΑ [20]**1. Αρμονική αλυσίδα**

Να συμπληρώσετε στην πιο κάτω αρμονική αλυσίδα, τις φωνές που λείπουν και να την αριθμήσετε: [4]

Πρότυπο 1η επαν. 2η επαν. V I

2. Εναρμόνιση SATB

Σας δίνεται ένα απόσπασμα έξι (6) μέτρων, με δοσμένη τη μελωδική γραμμή της Σοπράνο και του Μπάσου. Το πρώτο μέτρο είναι εναρμονισμένο.

2.1 Συνεχίστε την εναρμόνιση για τέσσερις φωνές (SATB), σύμφωνα με τα πιο κάτω κριτήρια: [16]

	Κριτήρια Βαθμολόγησης	Μονάδες
1.	Τονικότητα	
	Αρχική Τονικότητα στην αρχή του πενταγράμμου	2
2.	Αρμονικές συνδέσεις και οριζόντια κίνηση φωνών	
	Βαθμίδες: εύρεση, ορθή λατινική αρίθμηση	8
	Συγχορδίες:	
	• φθόγγοι, ορθοί διπλασιασμοί	8
	• Ορθές συνδέσεις	8
3.	Πτώσεις:	
	• Πτώση Α: Ονομάστε την πτώση πάνω από το μέτρο 3	3
	• Πτώση Β: Χρήση Τέλειας αυθεντικής πτώσης στην τελική κατάληξη	3
	ΣΥΝΟΛΟ: / 32
4.	Αρμονικά λάθη: αφαιρείται 0,25μ για κάθε λάθος:	
	• παράλληλες 5ες, 8ες,	
	• μελωδικό ή αρμονικό χάσμα	
	• Διασταύρωση ή υπερπήδηση φωνών	
	Υπολογισμός Συνόλου Βαθμών: /32
	Άθροισμα μονάδων από Κριτήρια 1,2,3 → Αφαίρεση	
	μονάδων από Κριτήριο 4	32÷2=16
	Τελικό σύνολο: /16

Τονικότητα:.....

Πτώση Α :.....

I 6 6 6

Πτώση Β

..... 6