
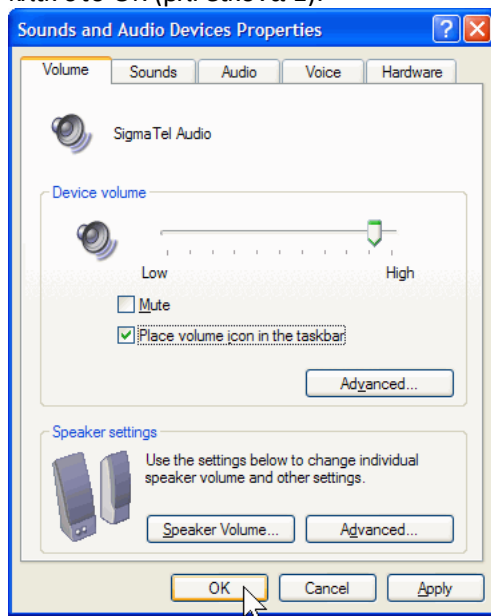



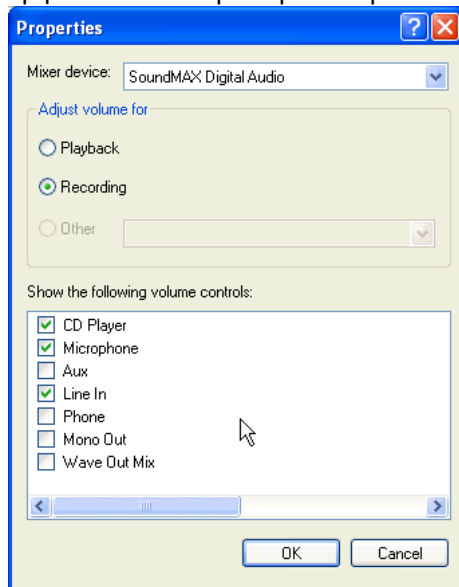
Ρύθμιση των εισόδων ηχογράφησης στα Windows XP

1. Αν το εικονίδιο ηχείου  εμφανίζεται στο δεξιό κάτω μέρος της οθόνης (κοντά στην ένδειξη της ώρας) τότε προχωρούμε στο δεύτερο βήμα. Αν δεν εμφανίζεται τότε κάνουμε κλικ στο *Start->Control Panel->Sound and Audio Devices* και επιλέγουμε το κουτί δίπλα από την ένδειξη “Place volume icon in the taskbar” και μετά κάνουμε κλικ στο OK (βλ. εικόνα 1).



Εικόνα 1

2. Κάνουμε **διπλό κλικ** στο εικονίδιο με το ηχείο  για να εμφανιστεί το παράθυρο volume control. Στο παράθυρο αυτό πάμε στο Μενού->options->properties, για να εμφανιστεί το παράθυρο “Properties” (βλ. εικόνα 2).

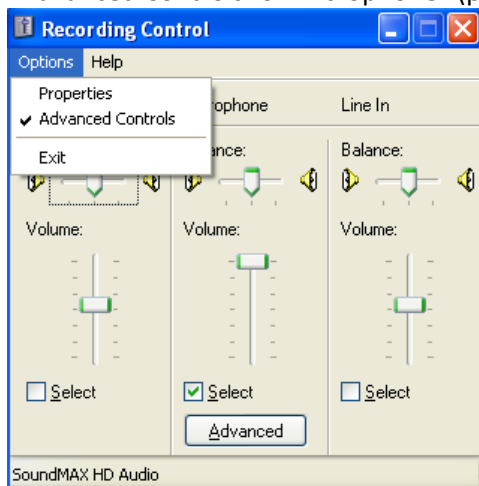


Εικόνα 2

Στο πάνω μέρος του παραθύρου αυτού, επιλέγουμε Recording και πιο κάτω ενεργοποιούμε τις εισόδους που χρειαζόμαστε (συνήθως Microphone και Line In)

τοποθετώντας ∇ δίπλα από αυτές. Στη συνέχεια πατάμε OK για να εμφανιστεί το παράθυρο recording control (βλ. εικόνα 3).

3. Στο παράθυρο Recording control μπορούμε να επιλέξουμε την είσοδο από όπου θα ηχογραφήσουμε (select) και να ρυθμίσουμε την ένταση της (volume). Αυτές οι δύο ενέργειες όμως, μπορούν να γίνουν και μέσα από το Audacity. Αυτό που δεν γίνεται μέσα από το Audacity, και κάποιες φορές είναι πολύ σημαντικό, είναι η επιπλέον προενίσχυση του μικροφώνου μας. Για να το κάνουμε αυτό πάμε στο Menu->Option και επιλέγουμε το Advanced Control ώστε να εμφανιστεί δίπλα του το σύμβολο ∇ (βλέπε εικόνα 3) και στη συνέχεια κάνουμε κλικ στο κουμπί “Advanced” κάτω από την φέτα του Μικροφώνου για να εμφανιστεί το παράθυρο “Advanced Controls for Microphone” (βλ. εικόνα 4).




Εικόνα 3

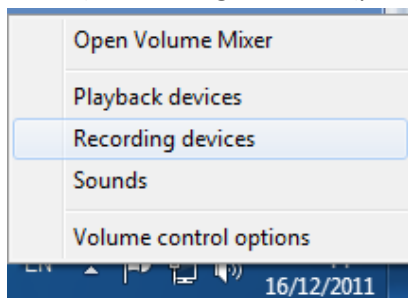
4. Στο παράθυρο Advanced Controls for Microphone” επιλέγουμε την εντολή “Mic boost” για να δώσουμε επιπλέον προενίσχυση στο μικρόφωνο μας.



Εικόνα 4

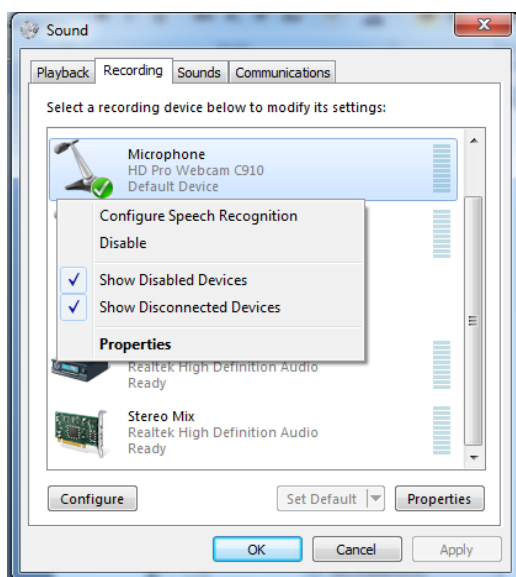
Ρύθμιση των εισόδων ηχογράφησης στα Windows 7

1. Κάνουμε **δεξί κλικ** στο εικονίδιο με το ηχείο  που βρίσκεται στο δεξί κάτω μέρος της οθόνης μας (κοντά στην ένδειξη της ώρας) και επιλέγουμε από την λίστα την εντολή “Recording devices” (βλ. εικόνα 5).



Εικόνα 5

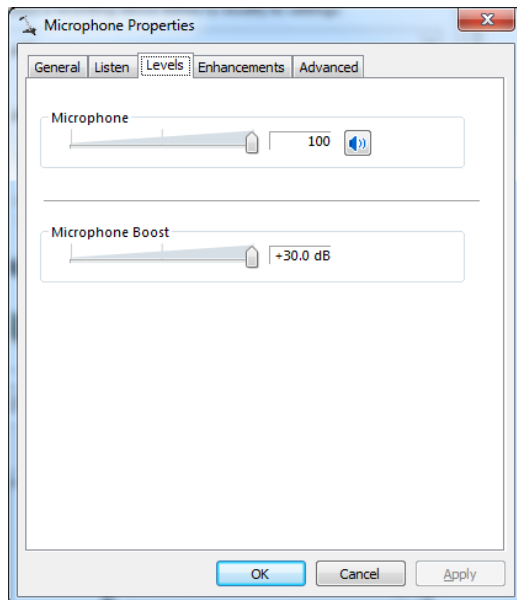
2. Εμφανίζεται το παράθυρο “Sound” με επιλεγμένη την καρτέλα Recording. Στο παράθυρο αυτό κάνουμε **δεξί κλικ** στη κεντρική περιοχή του και ενεργοποιούμε τις επιλογές “Show Disabled Devices” και “Show Disconnected Devices” κάνοντας κλικ σε αυτές ώστε να τοποθετηθεί δίπλα τους το σύμβολο V (βλ. εικόνα 6). Αν κάποια είσοδος που επιθυμούμε να χρησιμοποιήσουμε (π.χ. Microphone ή Stereo Mix) είναι απενεργοποιημένη τότε την ενεργοποιούμε κάνοντας πάνω της δεξί κλικ και επιλέγοντας “Enable”. Με τον ίδιο τρόπο μπορούμε να απενεργοποιήσουμε κάποια είσοδο.



Εικόνα 6

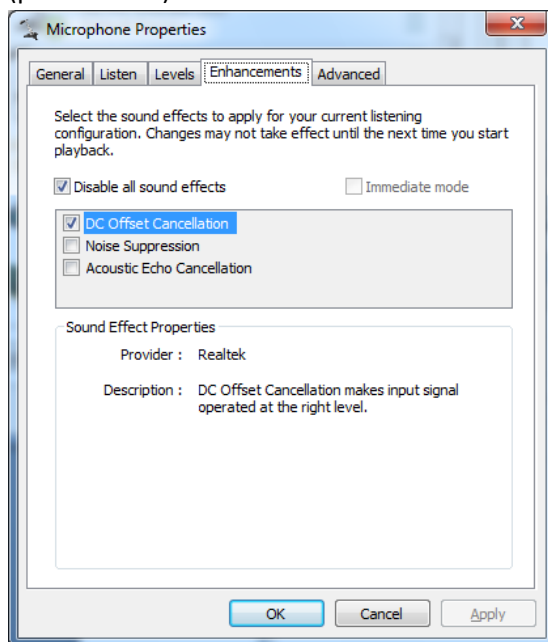
3. Για να καθορίσουμε επιπρόσθετη προενίσχυση για την είσοδο του Μικροφώνου τότε κάνουμε **διπλό κλικ** στο όνομα του και στο παράθυρο που εμφανίζεται επιλέγουμε την καρτέλα Levels. Η καρτέλα αυτή διαθέτει δύο ρυθμίσεις. Η πρώτη είναι η ένταση του μικροφώνου (που μπορεί να ρυθμιστεί και μέσα από το Audacity) και η δεύτερη είναι η επιπρόσθετη προενίσχυση μέχρι και 30dB που πρέπει να ρυθμιστεί ανάλογα με το μικρόφωνο και την κάρτα ήχου που διαθέτουμε

ώστε να έχουμε καλό σήμα.



Εικόνα 7

- Τέλος είναι καλό στην καρτέλα "Enhancements" να απενεργοποιήσουμε όλα τα εφέ ήχου επιλέγοντας την εντολή "Disable all sound effects" για να πραγματοποιούμε ηχογραφήσεις απαλλαγμένες από περιττές επεξεργασίες που αλλοιώνουν τον ήχο (βλ. εικόνα 8).



Εικόνα 8